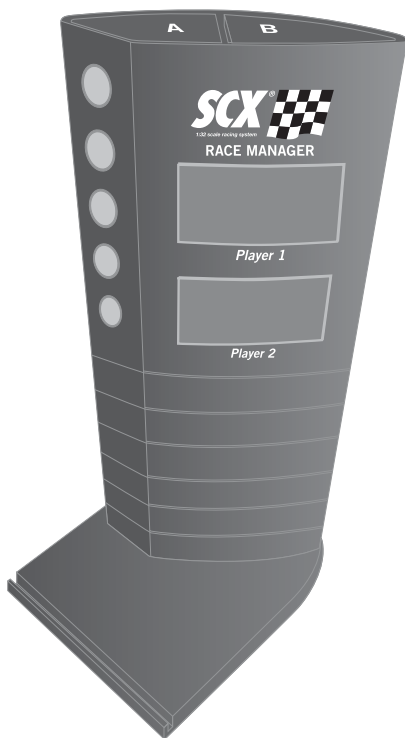


SCX[®]

1:32 SCALE RACING SYSTEM



Race Manager
Gestor de Corridas
Gestor de Carreras
Gestore delle Corse
Renn-Manager

Gestionnaire des Courses
Løbsadministratoren
Racemanagementsysteem
Menadżer wyścigów
Аксессуар для управления гонками



- DESIGNED IN EUROPE. MADE IN CHINA.
- PROJETADO EM EUROPA. FABRICADO EM CHINA.
- DISEÑADO EN EUROPA. FABRICADO EN CHINA.
- PROGETTATO IN EUROPE. FABBRICATO IN CHINA.
- ENTWORFEN IN EUROPE. IN CHINA HERGESTELLT.
- CONÇU IN EUROPE. FABRIQUE EN CHINA.
- DESIGNET I EUROPA. PRODUCERET I KINA.
- ONTWORPEN IN EUROPA. GEFABRICERD IN CHINA.
- PROJEKT WYKONANO W EUROPIE. WYPRODUKOWANO W REPUBLICE CHIŃSKIEJ
- ПРОЕКТ ИЗДЕЛИЯ РАЗРАБОТАН В ЕВРОПЕ. ИЗГОТОВЛЕНО В КИТАЕ.

RACE MANAGER

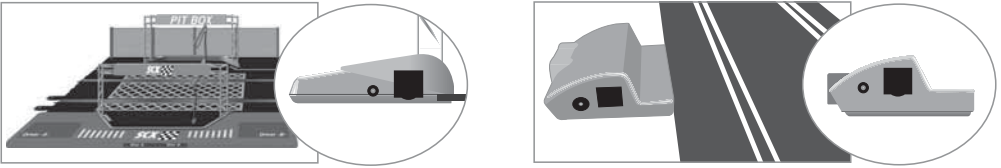
REF: **88730**

The Race Management accessory is the new SCX Original Accessory, which will confer greater realism and excitement to your races. This new accessory will become essential to allow for the challenge to be enjoyed in its purest state on any SCX track, allowing you to play in three different modes:

- Laps UP
- Laps DOWN
- Timed

CONNECT RACE MANAGEMENT

Race Management is a new accessory that, due to its system of connections, is only compatible with the New Track Connections and Pit Box.

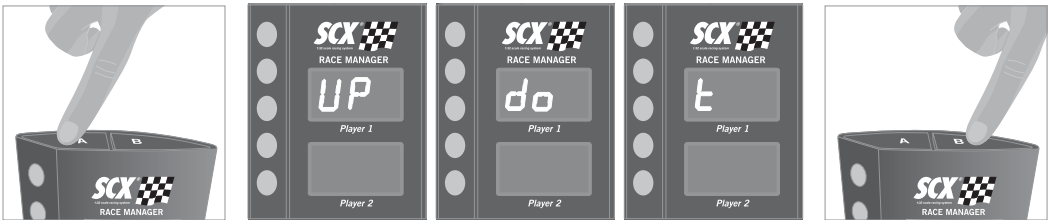


To access the menu and select the race mode take the following steps:

1.- Repeatedly press button A and the following options will be displayed on the display screen in the following manner:

- Laps Up: "UP"
- Laps DOWN: "do"
- Timed: "t"

2.- To accept the selected option press the B button.



LAPS UP

To confirm the laps UP option you have to press button B and the following will appear on the display:



To start the race press button B.

The race starts once the five LED lights have gone out, lighting up consecutively each one accompanied by a beep.

Once the first car passes, 000 will appear on the display. If one of the cars starts before the red lights go out the first lap will not count for that racer.

To end the race one must press the B button and the display will show, by means of blinking signal and three long beeps, who has been the winner of the race.

If you want to replay in UP mode, press the B button and the race will begin again. On the other hand, if wish to enter the menu, press the A button and the desired option can be selected.

LAPS DOWN

This mode will allow you to program a set number of laps.

To confirm the option laps DOWN you have to press button B and the following will appear on the display:



By pressing button A button (repeatedly) we increase the laps, 1 by 1, or (keeping the button pressed) 10 by 10. To confirm the number of laps you have to press button B. To start the race press button B again. The race starts once the five LED lights have gone out, lighting up consecutively, each one accompanied by a beep.

If one of the cars starts before the red LED light's go out, the first lap will not count for that racer.

Race Management will signal the last lap by means of 8 short beeps and one long beep will signal the completion of all the laps by one of the racers. If you want to finish the race before all of the laps have been completed press button B.

If you wish to restart the race with the same number of laps, you have to press button B and the race will automatically start up again.

To enter the menu press the A button and you will be allowed to select another game play mode.

Note: The maximum number of laps is 999

TIMED MODE

The Timed mode will allow you to select the time that the race is to last.

To confirm the TIME option you have to press button B, the following will be displayed:



Using button A select the time that you want, (by pressing consecutively) increasing the minutes 1 by 1, or (by keeping the button pressed down) 10 by 10.

To confirm the programmed time press button B.

To start the race you have to again press button B.

The race starts once the five LED lights have gone out, lighting up consecutively, each one accompanied by a beep.

If one of the cars starts before the red LED light's go out, the first lap will not count for that racer.

During the race the Display will show the number of laps made by each player.

If you want to check the time remaining, press button A and you will be able to see this information for 2 seconds.

If you want to pause you have to press button A for 4 seconds and the display will show the remaining time, without counting the laps. To restart the race press button A again.

On the other hand, if you wish to end the race before the programmed time, press button B and three long beeps will signal that it has ended.

If you wish to restart the race with the same number of laps you have to press button B. If you want to change the race mode you have to enter into the menu, pressing button A, and select the mode you want.

Note: The maximum time is 9 hours and 59 minutes.

In order to reset press buttons A and B at the same time for 3 seconds.

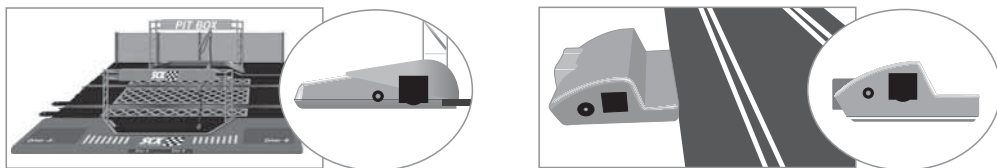
E Gestor de Carreras

El Gestor de Carreras es el nuevo accesorio Original de SCX que aportará a sus competiciones un mayor realismo y emoción, este nuevo accesorio resultará imprescindible en cualquier circuito SCX para disfrutar de la competición en estado puro permitiéndole jugar en tres modos diferentes:

- Vueltas UP
- Vueltas DOWN
- Tiempo

CONECTAR EL GESTOR DE CARRERAS

El Gestor de carreras es un nuevo accesorio que por su sistema de conexiones sólo será compatible con la Nueva Pista de Conexiones y el Pit Box.



Para acceder al menú y poder elegir el modo de carrera siga los siguientes pasos:

1.- Pulsar repetidamente el botón A y en el display visualizaremos las opciones de la siguiente manera:

- Vueltas Up: "UP"
- Vueltas DOWN: "do"
- Tiempo: "t"

2.- Para confirmar la opción deseada pulsaremos el botón B.



VUeltas UP

Para confirmar la opción de vueltas UP deberemos pulsar el botón B y en el display aparecerá lo siguiente:



Para empezar la carrera pulsar el botón B.

La carrera empieza después de que se apaguen las cinco luces que se encienden consecutivamente junto con un pitido que acompaña a cada una.

Una vez pasa el primer coche en el display aparecerá 000. Si se sale antes de que se apaguen las luces rojas la primera vuelta no contará para éste jugador.

Para finalizar la carrera deberemos pulsar el botón B y el display indicará mediante una intermitencia y tres pitidos largos el ganador de la carrera.

Si queremos volver a jugar en modo UP deberemos apretar el botón B e iniciaremos la carrera de nuevo. Por el contrario si se desea entrar en el menú, deberemos apretar el botón A y seleccionar la opción deseada.

VUELTAS DOWN

Ésta modalidad le permitirá programar un número de vueltas determinado.

Para confirmar la opción de vueltas DOWN deberemos pulsar el botón B y en el display aparecerá lo siguiente:



Pulsando el botón A aumentaremos las vueltas de 1 en 1 (pulsado repetidamente) o de 10 en 10 (manteniendo el botón pulsado) para confirmar el número de vueltas deberemos pulsar el botón B. Para iniciar la carrera volveremos a pulsar el botón B. La carrera empieza después de que se apaguen las cinco luces que se encienden consecutivamente junto con un pitido que acompaña a cada una.

Si se sale antes de que se apaguen las luces rojas la primera vuelta no contará para éste jugador.

El Gestor de carreras indicará con 8 beeps cortos la última vuelta i un beep largo la finalización de todas las vueltas por parte de uno de los jugadores. Si queremos finalizar la carrera antes de que hayamos corrido todas las vueltas deberemos pulsar el botón B.

Si queremos reiniciar la carrera con el mismo número de vueltas deberemos volver a pulsar el botón B y automáticamente volverá a empezar la carrera.

Para entrar en el menú pulsaremos el botón A y podremos seleccionar otra modalidad de juego.

Nota: El número máximo de vueltas es de 999.

MODO TIEMPO

El modo Tiempo nos permite elegir el tiempo que durará nuestra carrera.

Para confirmar la opción de TIEMPO deberemos pulsar el botón B y en el display aparecerá lo siguiente:



Usando el botón A seleccionaremos el tiempo que queramos aumentando de 1 minuto en 1 minuto (pulsado consecutivamente) o de 10 minutos en 10 minutos (manteniendo el botón pulsado).

Para confirmar el tiempo programando deberemos pulsar el botón B.

Para empezar la carrera debemos volver a pulsar el botón B.

La carrera empieza después de que se apaguen las cinco luces que se encienden consecutivamente junto con un pitido que acompaña a cada una.

Si se sale antes de que se apaguen las luces rojas la primera vuelta no contará para éste jugador.

Durante la carrera podremos visualizar en el Display correspondiente el número de vueltas que realiza cada jugador.

Si deseamos consultar el tiempo que nos queda deberemos pulsar el botón A y podremos ver dicha información durante 2 segundos.

Si queremos hacer una pausa deberemos pulsar el botón A durante 4 segundos y el display nos mostrará el tiempo restante sin contar las vueltas, para reanudar la carrera volver a pulsar el botón A.

Por otro lado si queremos finalizar la carrera antes del tiempo programado pulsaremos el botón B y tres pitidos largos indicarán el final de ésta.

Si queremos volver a empezar la carrera con el mismo tiempo deberemos pulsar el botón B Si queremos cambiar de modalidad de carrera deberemos entrar en el menú pulsando el botón A y hacer nuestra selección.

Nota: El tiempo máximo es de 9 horas y 59 minutos.

Para resetear deberemos pulsar el botón A y B a la vez durante 3 segundos.

Le Gestionnaire des Courses est le nouvel accessoire Original de SCX qui apportera à vos compétitions un plus grand réalisme et de l'émotion. Ce nouvel accessoire sera indispensable sur tout circuit SCX pour jouir de la compétition à l'état pur, en vous permettant de jouer dans trois modes différents:

- Tours UP
- Tours DOWN
- Temps

Le mode Temps nous permet de choisir le temps que durera notre co
Pour confirmer l'option de TEMPS, nous devons appuyer sur le bouton B et le display affichera le message suivant:

TOURS UP

Pour confirmer l'option de tours UP, nous devons appuyer sur le bouton B et le display affichera le message suivant: